

**BIOCOM  PISUERGA**

**“EJEMPLO DE DESARROLLO  
INTEGRADO DE LA CADENA DE  
BIODIESEL A NIVEL LOCAL”**

- 1. Presentación.**
- 2. Datos empresa.**
- 3. Participación.**
- 4. Materias Primas:**
  - a) Aceite usado reciclado.**
  - b) Aceite nuevo importación.**
  - c) Aceite producción grupo.**
- 5. Proceso de transformación.**
- 6. Comercialización.**

# ¿Qué es Biocom Pisuerga?

- **Empresa de fabricación de biodiesel a partir de aceites vegetales.**
- **Producción anual: 6.000 Tm con aceite usado.  
10.000 Tm con aceite nuevos.**
- **Puestos de trabajo directos: 12 personas.**
- **Instalación: inicio agosto 2006 – finalización 2007.**
- **Total inversión: más de 1,5 millones de euros.**

# Participación

- Socio-Promotor  
**Grupo ODARPI Cooperativa**
- Socios-Colaboradores  
**Coop. 2º Grado Alto Ebro**  
**Caja Círculo**  
**Caja Rural**  
**Coop. Sagral**  
**Arce S.A.**  
**Gof S.A.**  
**Indufisa**

# Materias Primas

- a) **Aceite usado refinado:** procedente de recogida de cocinas en restaurantes, hospitales, colegios...
- b) **Aceite nuevo importado:** aceites procedentes de países exportadores de soja y palma.
- c) **Aceite producción propia:** cultivos de oleaginosas en el ámbito de actuación de las propias cooperativas del grupo.

# Aceite usado reciclado

## Ventajas:

- gestión ambiental de un residuo.
- precio más económico.

## Inconvenientes:

- peor calidad del biodiesel.
- tratamiento previo de impurezas y acidez.
- disponibilidad reducida.



# Aceite nuevo importación

## Ventajas:

- grandes cantidades.
- buena calidad del biodiesel.

## Inconvenientes:

- altos precios.
- competencia directa con el mercado alimentario.
- índice de Yodo elevado ( aceite de soja)
- alto punto de congelación ( aceite de palma)



# Aceite producción propia

Cultivos de oleaginosas en el ámbito de actuación de las propias cooperativas del grupo.

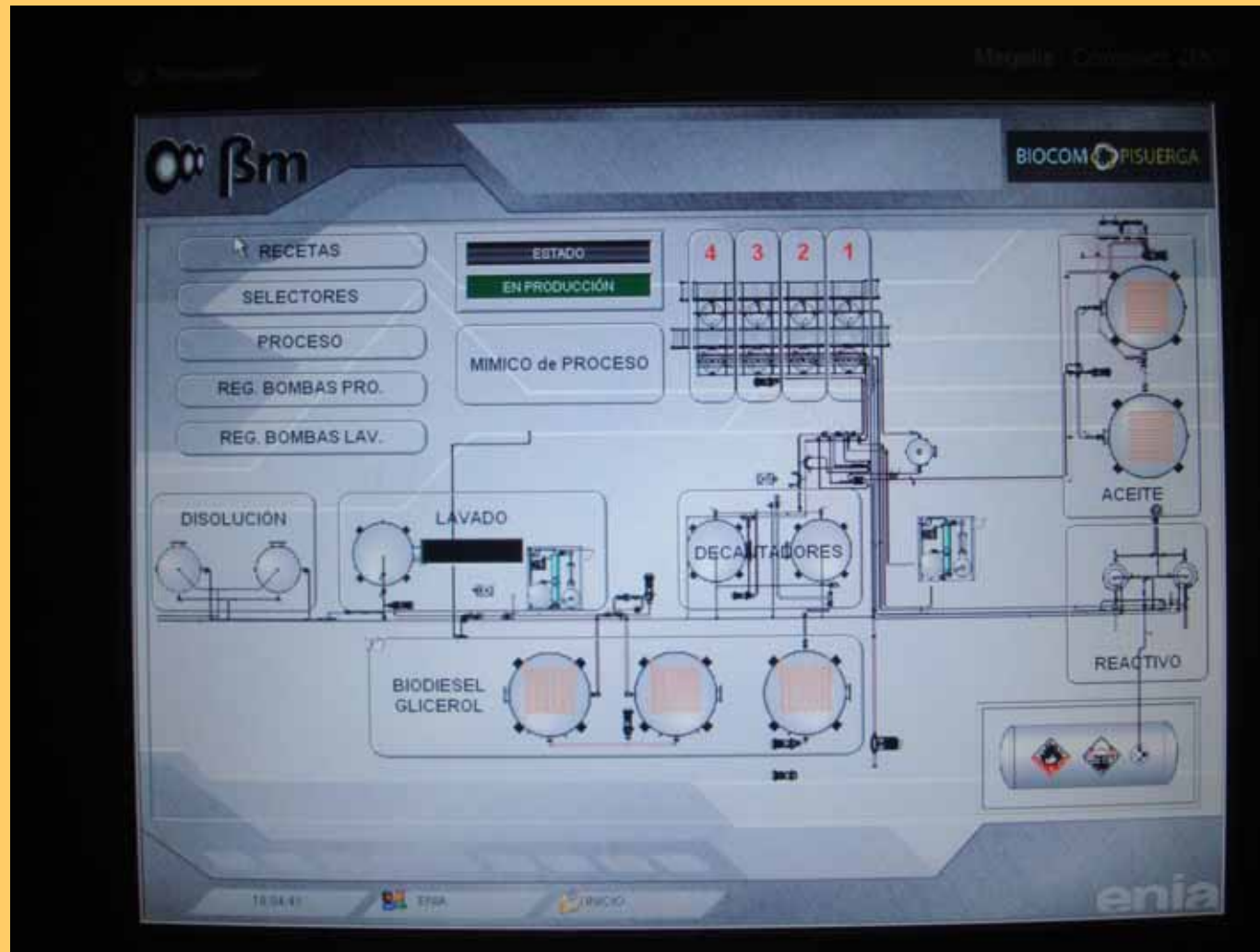
## Ventajas:

- menor coste de producción
- desarrollo de cultivos alternativos en las comarcas agrarias.
- calidad y trazabilidad garantizada.

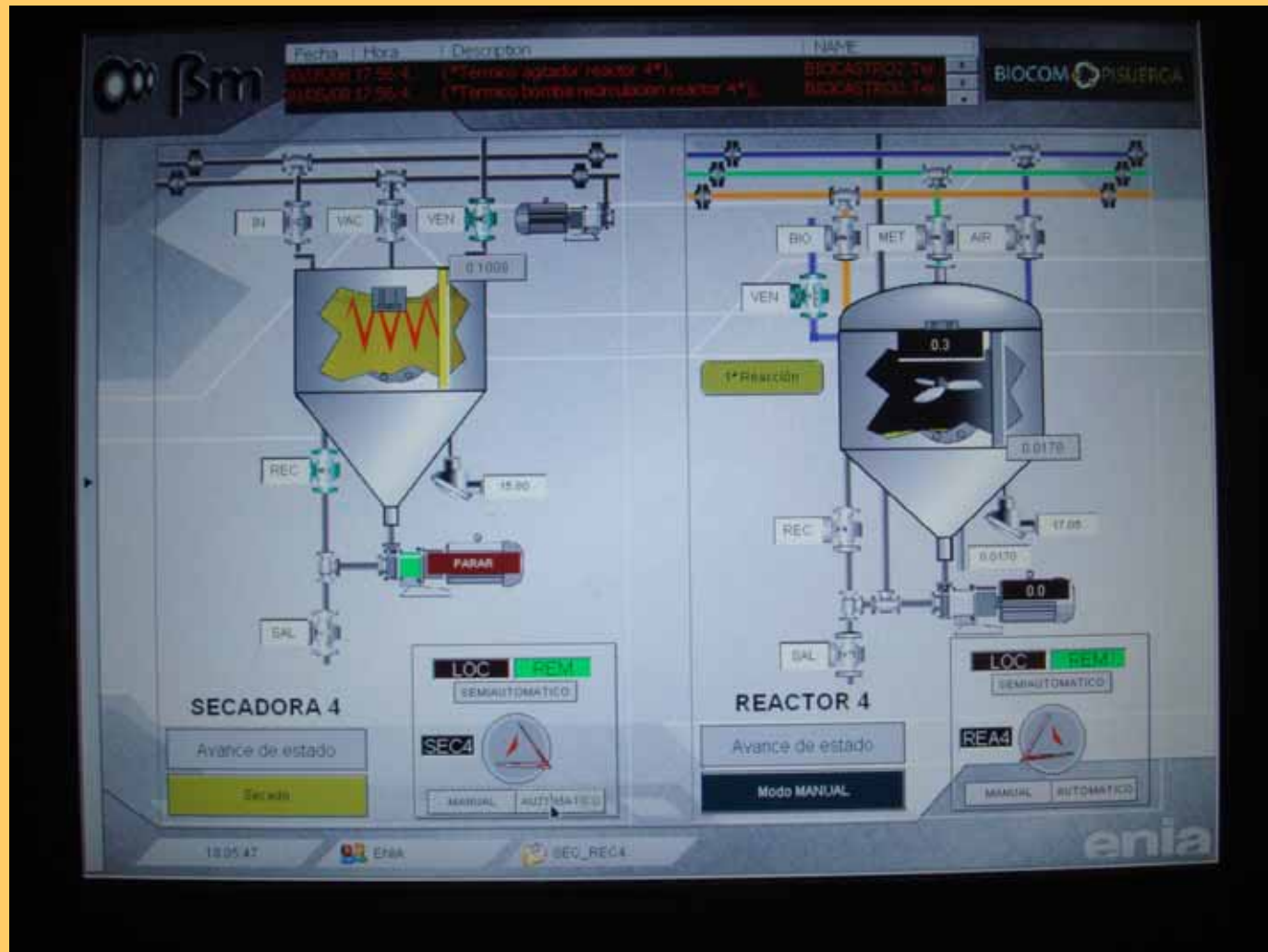
## Inconvenientes:

- superficies altas para macro-plantas (> 200.000 Tm).
- producción sujeta a cosechas.

# Proceso de transformación



# Equipo de reacción



# Comercialización

- Consumo puro o en mezclas en distintos porcentajes.
- Empleo como sustitutivo del gasóleo en automoción (gasolineras, flotas de camiones, autobuses...)
- Incluso como sustitutivo de gasóleo para maquinaria agrícola.





# Gracias por su atención

**BIOCOM**  **PISUERGA**

**Carretera Hontanas s/n (naves Odarpi)**

**09110 Castrojeriz (Burgos)**

**Tfnos: 947-377443 / 635434375**

**[biocompisuerga@biocom.e.telefonica.net](mailto:biocompisuerga@biocom.e.telefonica.net)**

**[laboratorio@biocom.e.telefonica.net](mailto:laboratorio@biocom.e.telefonica.net)**